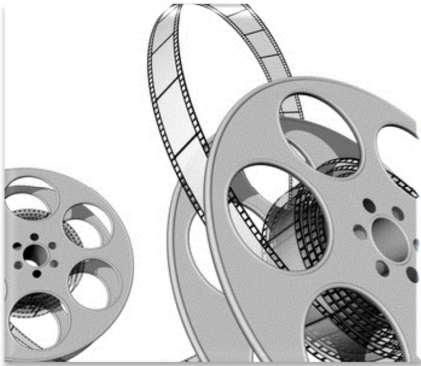


# TELTEC - Vollkasko - Schutz

## versicherte Gefahren



- Bedienungsfehler, Ungeschicklichkeit oder Vorsatz Dritter
- Brand, Blitzschlag, Explosion
- Diebstahl, Einbruchdiebstahl mit Vandalismus
- Kurzschluss, Überstrom oder Überspannung
- Raub, Plünderung
- Unvorhergesehen eintretende Beschädigung oder Zerstörung
- Wasser, Feuchtigkeit

## Besonderheiten



- Geltungsbereich weltweit
- Geräte ab einem Einzelwert von mindestens 500 €
- Geräte in öffentlichen Bildungseinrichtungen
- Haftungszeitraum 24, 36 oder 48 Monate
- Verlängerung der gesetzlichen Gewährleistung für Konstruktions-, Material- oder Herstellungsfehler
- Schäden ohne äußere Einwirkung sind mit abgesichert (innerer Betriebsschaden)
- je Schadenereignis gilt eine Selbstbeteiligung von 250 €  
Selbstbeteiligung bei Diebstahl 10%

## nicht versichert



- Abnutzung, Verschleiß
- Liegenlassen, Verlieren
- Drohnen
- Geräte mit einem Einzelwert über 100.000 €
- Geräte in Nachtbars oder Discotheken, auch bei kurzfristigem Einsatz, z.B. Mischpults
- Geräte, die ausschließlich privat genutzt werden
- Schäden, für die ein Dritter haftet

*Es wird darauf hingewiesen, dass nur bei TELTEC gekaufte Ware über die Elektronikversicherung versichert ist und nicht die komplette Elektronik, die sich in Ihrem Besitz befindet.*

Weitere Infos erhalten Sie auch unter [www.medien-finanzservice.de](http://www.medien-finanzservice.de) oder Sie rufen uns an: 07634-3003.