

Leichtstütze (LWS) 401-FS5

für die Sony PXW-FS5



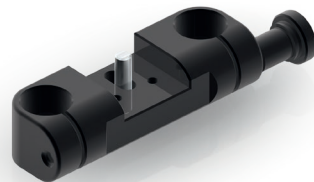
€ 625,-

zzgl. 19 % MwSt.

Alle Preise zzgl. 19 % MwSt.
Irrtümer und Änderungen vorbehalten.

Chrosziels neue Leichtstütze 401-FS5 –
macht Ihre Sony PXW-FS5 einsatzbereit
für den Dreh von der Schulter oder vom
Stativ. Leicht, robust und vielseitig.

Maximale Kompatibilität mit der Leichtstütze (LWS) 401-FS5:



Features LWS 401-FS5:

- **Leicht und handlich**
- **Schulterpolster verschiebbar** und zusätzlich **ausziehbar** für die perfekte Balance der Kamera auf der Schulter
- Sony V-Mount-Aufnahme für **Chrosziel QuickLock Plate 401-130**, Sony VCT-14, Arri V-Lock-Baseplate oder andere V-Lock Schnellverschluss-Platten
- Passend auch für **Chrosziel 19 mm DigiCine Bridge Plate 401-F235** für dia. 19 mm Rohre
- **Hirth-Rosetten** zur Kombination mit Handgriffverlängerungen mit dem original Sony Hand Grip Remote der PXW-FS7 (passend für die PXW-FS5)
- Leichtstütze **mehrfach** mit Kameraboden **verschraubt** für stabilen Sitz
- **Rohrklemmung** für Ø 15 mm Rohre, inkl. **neuer unverlierbarer Klemmhebel**
- Zusätzliche **Rohrklemmung 401-FS7-5R-01** auf der Rückseite nachrüstbar, z.B. zur Erweiterung mit Batterie und/oder Verteiler-Platten
- **Stativadapterplatte 401-FS7-5-03** zur direkten Montage auf dem Stativ

Ihre Fragen zum Produkt oder Ihre Bestellung nimmt Ihr Fachhändler vor Ort gerne entgegen.
Eine detaillierte Auflistung unserer Fachhändler finden Sie unter www.chrosziel.de.

Kontaktieren Sie uns gerne direkt unter info@chrosziel.de, Telefon: +49 89 901 091-0,

Es gelten unsere Allgemeinen Geschäftsbedingungen.
Chrosziel GmbH, Klausnerring 6, 85551 Kirchheim b. München | Telefon: +49 89 901 091-0, info@chrosziel.de, www.chrosziel.de

Technische Daten:

- Maße: L 210 mm, B 113 mm, H 45 mm
- Gewicht, inkl. V-Lock Platte, mit Schulterposter und Rohre: 625 g
- Gewicht, inkl. V-Lock Platte mit Schulterpolster (ohne Rohre): 517 g
- EAN: 4250618835396