

DC-GX880

DSLM Wechselobjektivkamera

SUPERKOMPAKTE, SMARTE SYSTEMKAMERA



Mit der LUMIX GX880 präsentiert Panasonic eine aktualisierte Version seiner **kompaktesten DSLM-Systemkamera im Micro FourThirds System**. Die GX880 ist das neue Einstiegsmodell der GX-Reihe im handlichen Kompaktformat mit im Detail erweiterter Funktionalität. Unverändert sind die bewährte Technologie für hohe Bildqualität und Bedienkomfort mit praxisgerechten Funktionen. Der hochklappbare Monitor erlaubt eine komfortable Bildkontrolle bei Selfie-Aufnahmen. Eine Reihe attraktiver Optionen wie der vielseitige 4K Fotomodus erweitern zudem die Möglichkeiten.

Der 16 Megapixel Digital-Live-MOS-Sensor ohne Tiefpass-Filter sorgt in Kombination mit dem neuesten Bildprozessors für gestochen scharfe, hochauflösende Bilder mit feinen Details, hohem Kontrast und beeindruckender Farbwiedergabe. Der Autofokus überzeugt durch höchste Präzision und Schnelligkeit aus und kommt so auf eine extrem schnelle Reaktionszeit von ca. 0,07 Sek.

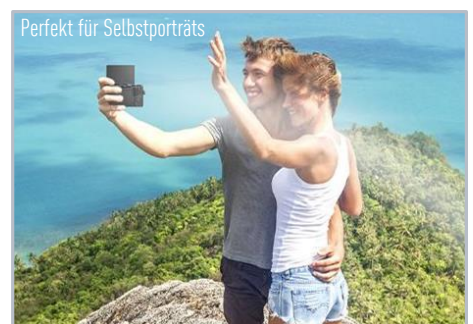
Sehr gute Bildqualität – 16MP Sensor ohne Tiefpassfilter
 4K Foto & Video – 4KVideo, 4K Foto mit 30 B/s, Post Focus & Focus Stacking
 Neue umfangreiche Selfie-Funktionen – Nachtmodus, Panorama, Beauty
 Extrem schneller Hybrid Kontrast AF – Noch kürzere Fokuszeiten
 Kippbares Touchscreen-Display – Bodenaufnahmen und Selfie
 WiFi Funktion – u.a. Fernsteuerung und Backup



Klappbarer Touch-Monitor



Integrierter Blitz



Perfekt für Selbstporträts

DC-GX880KEGS | 5025232897407 (GX880 Body + FS12032) | UVP 449€ ●



LUMIX G

TECHNISCHE DATEN

DSLM Wechselobjektivkamera DC-GX880

BILDSENSOR

Pixel brutto/netto	16,84 / 16,0 MP, Bildsensor ohne Tiefpassfilter
Gehäusestabilisator	-
Staubschutz-System	Ultraschall-Vibrationssystem

AUFZEICHNUNG

Dateiformat	Foto: JPEG (DCF, Exif 2.3), RAW, MPO (mit 3D-Objektiv); 4K Foto: MP4 Video: AVCHD / MP4
Seitenverhältnis	4:3, 3:2, 16:9, 1:1
Farbraum	sRGB, AdobeRGB
Bildgröße Foto	4.592 x 3.448 Pixel
Bildgröße Video	4K: max. 3840 x 2160, 30p/25p/24p mit 100 Mbps; FHD: max. 1920 x 1080, 60p/50p mit 28 Mbps
Selbstporträt/Selfie-Funktion	umfangreiche Selfie-Funktionen – Nachtmodus, Panorama, Beauty

AUTOFOKUS

Typ Autofokus	Hybrid-Kontrast-AF mit DFD mit 240 fps
Fokussierarten	AF-S (einmal), AF-F (flexibel), AF-C (kontinuierlich), MF (manuell)
Messarten (AF/MF/Fokus Peaking)	• / • / •

BELICHTUNGSSTEUERUNG

Lichtmesscharakteristik	Intelligente-Mehrfeld / Mittenbetone Integral- / Spotmessung
Belichtungsarten	Programmautomatik, Blendenauftrieb, Zeitautomatik, manuelle Nachführmessung, Motivprogramme, Motiverkennung
ISO	100-25.600
Belichtungskorrektur	+/-5 LW
Belichtungsspeicher	AFL / AEL-Taste oder leichter Auslösedruck
Belichtungsreihenautomatik	+/-3 LW, bis zu 7 Bilder

WEISSABGLEICH/ FARBEN

Einstellungen	Auto/Tageslicht/Wolken/Schatten/Glühlampe/Blitz/ manueller Abgleich 1,2,3,4/Farbtemperatur
Weißabgleichsreihe	3 Aufnahmen mit Verschiebung auf Blau-Gelb oder Magenta-Gelb-Grün-Achse
Kreativmodus	22, u.a. Miniatur-Effekt, Selektivfarbe

VERSCHLUSS

Verschlusszeit	1-1/4.000 sek (1/16.000 sek elektronisch)
Fernauslöser	Über WiFi

SERIENBELICHTUNG

Bildfrequenz	5,8 B/s
Zahl Serienbilder	ca. 15 Bilder (RAW je nach Geschwindigkeit) / ca. 100 Bilder (ohne RAW-Dateien)
4K Foto Modus	30 B/s mit 8MP
Post Focus	•

BLITZ

Integriert	•
Blitz-Modi	6
X-Synchronzeiten	Weniger als 1/160 s
Blitz-Belichtungskorrektur	± 3 LW in 1 / 3 LW-Schritte
Blitzschuh	•

BEDIENUNG

Monitor	Klappbarer LCD Touchscreen, 1 Mio. Bildpunkte, 100% Bildfeld,
Sucher	-
Wifi	•
Staub & Spritzwasserschutz / Magnesiumgehäuse	-
Menüsprachen	16, u.a.: Deutsch, Englisch, Spanisch, Türkisch
Speichermedien	micro SDXC-, micro SDHC-, micro SD-Karten (Kompatibel zu UHS-I UHS Speed Class 3)
PC/Drucker	USB 2.0 (High Speed)
TV/Video digital	micro HDMI TypeD / VIERA Link/ Video: Auto / 4K / 1080p / 1080i / 720p / 576p
Externen Batteriegriff/ Blitz-Synchro	- / -
Eingeb. Mikrofon/ eingeb. Lautsprecher/ Mikrofoneingang/ Kopfhörerausgang	• / • / - / -

STROMVERSORGUNG/ ABMESSUNG

Akku	Li-Ion Akku-Pack, USB Ladefunktion
Akku-Kapazität	ca. 210 Aufnahmen (mit Obj. H-FS12032)
Abmessung Gehäuse	10,6 x 6,5 x 3,3 cm
Gewicht	336 g (mit Akku und SD-Karte)

STANDARD-ZUBEHÖR

Software	PHOTOfunSTUDIO & Silkipix als kostenloser Download
Serienmäßig mitgeliefert	Li-Ionen Akku (7,2V, 680mAh), Netzteil, USB-(Lade-)Kabel, Schultergurt, Objektivdeckel

Kontakt:

Panasonic Deutschland
eine Division der Panasonic Marketing Europe GmbH
Winsberg 15 | 22525 Hamburg | Service-Hotline: 040-55 55 88 55*
www.panasonic.de

Panasonic Marketing Europe GmbH
Niederlassung Österreich
Mooslackengasse 17 | 1190 Wien | Service-Hotline: 01-2 67 60 67*
www.panasonic.at

Panasonic Switzerland
eine Division der Panasonic Marketing Europe GmbH
Grundstrasse 12 | CH-6343 Rotkreuz | Service-Hotline: 041 211 23 60**
www.panasonic.ch

* Zum regulären Festnetzstarif Ihres Telefonanbieters. (Preise aus dem Mobilfunknetz können abweichen.) Erreichbarkeit: Montag – Freitag 08:00 – 20:00 Uhr, Samstag 12:00 – 17:00 Uhr. / ** Zum Lokaltarif

Technische Änderungen vorbehalten. Gewicht und Abmessungen sind ungefähre Angaben. Stand: 05 / 2019